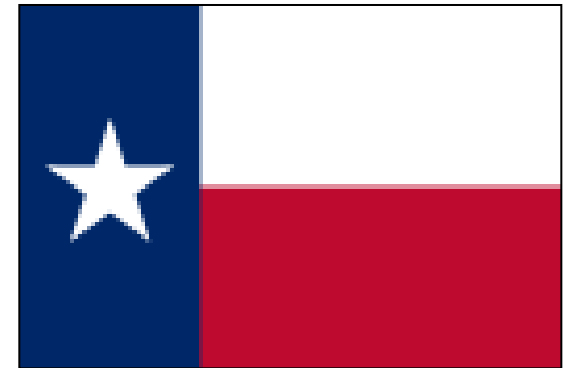


# **Baylor Research Institute 留学記**

## **Islet cell lab**

**平成18年卒 岩橋 衆一**

# Dallas, Texas



人口約124万人。

(周辺都市を含めると約500万人の都市圏で全米5位)

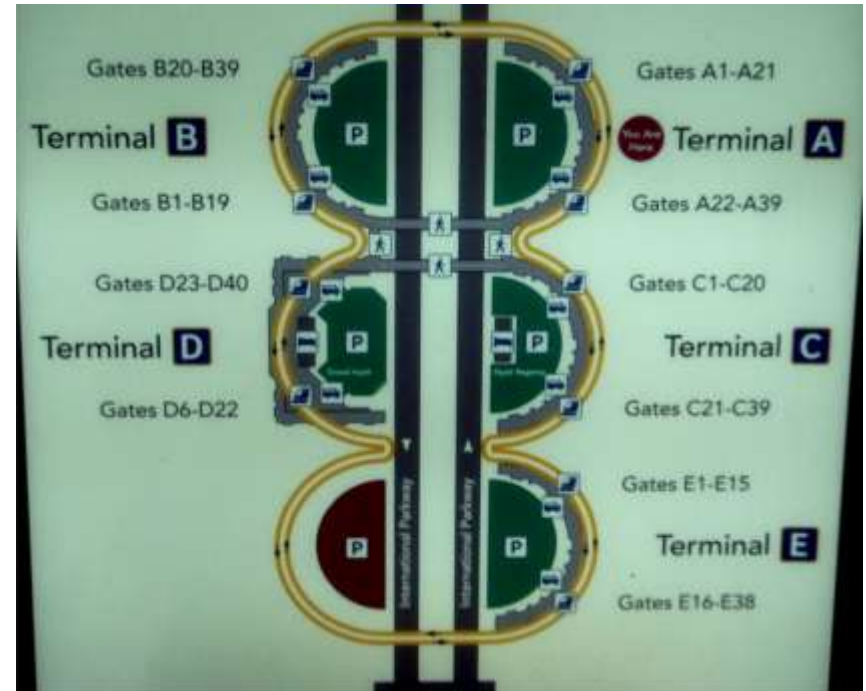
アメリカ南部最大の世界都市。

夏は高温、冬は時には氷点下。

**今年は華氏100度(摂氏37.8度)以上の日が延べ60日を超えた。**

竜巻、洪水も多い。

# ダラス・フォートワース国際空港



旅客運送は世界の中で6番目(約6000万人)。

American airlinesの本社が空港に隣接しており、  
American airlinesの主要なハブ空港である。

# JFK 暗殺地点

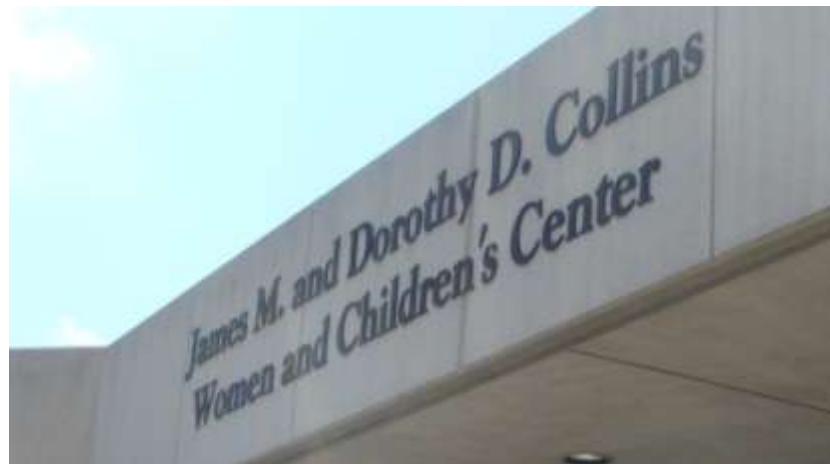


狙撃されたポイントに×印が描かれている。

狙撃場所である旧教科書倉庫6階はJFKにまつわる資料を展示した博物館になっている。



# Baylor University Medical Center

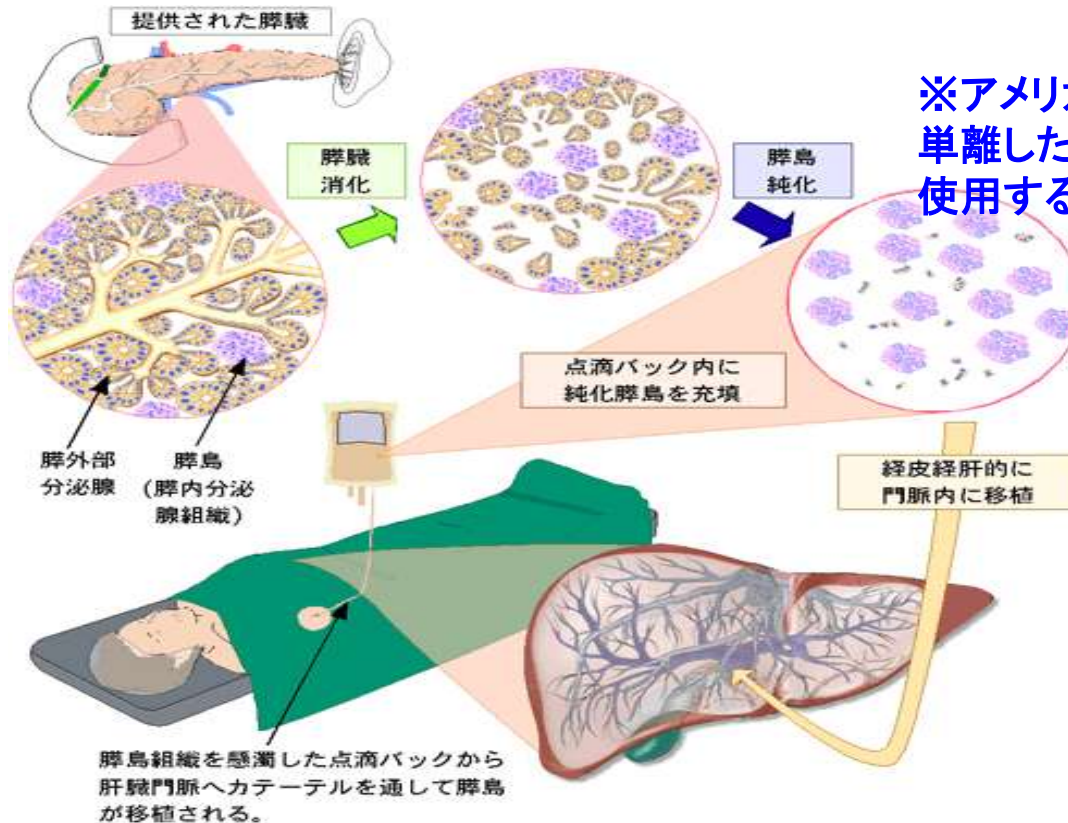


# Islet cell laboratory



# Islet transplantation

膵島移植—膵島細胞を膵臓から分離し、1型糖尿病患者に移植する治療。

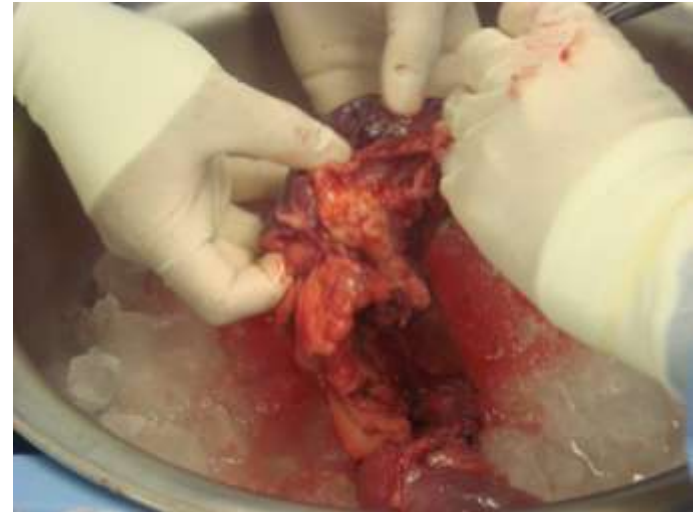


※アメリカでは脳死ドナーから単離した膵島細胞を研究目的に使用することも認められている。

Baylorでは、制御が困難な腹痛を伴う慢性膵炎に対して、膵臓全摘出術と摘出した膵臓から膵島を分離し患者に戻す、膵島自家移植を行っている。

(2008年からは保険適応内の標準治療として行われ、2011年4月からは8例あり。)

# Islet transplantation



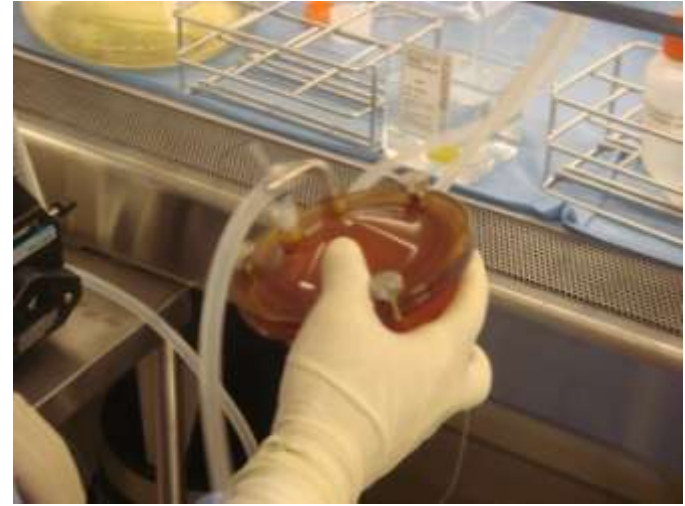
バックテーブルにて摘出された膵臓から十二指腸と脾臓を外す。



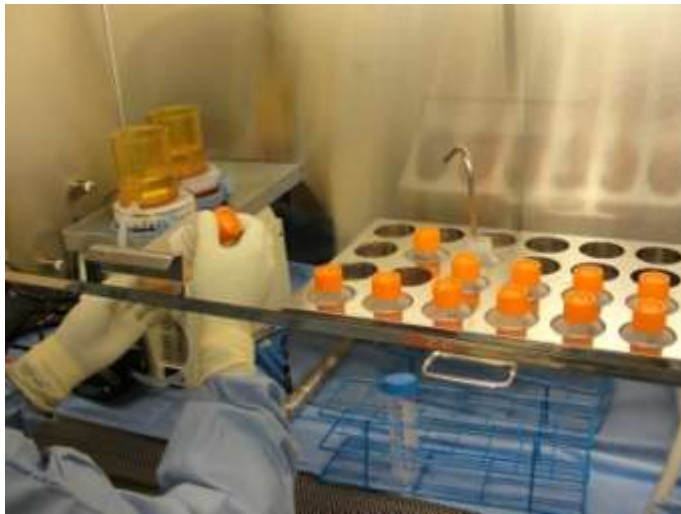
膵管にカニューレを挿入し、膵臓保存液を膵管内に注入する。



# Islet transplantation



膵臓にコラゲナーゼを灌流し、チャンバーに入れ消化する。



消化膵組織を回収し、比重遠心にて膵島の純化を行う。純化後、速やかに移植する。

# Islet cell laboratory



# アメリカでの生活

# アメリカでの食生活



# アジア系スーパーマーケット



# Yoshinoya



# Apartment



# Major league baseball





# 謝 辞

本年の4月から、未だ卒後6年目にも関わらず、アメリカへと留学させて頂き、島田教授を始め、医局の先生方に御礼申し上げます。  
また、私の留学中ご迷惑をおかけした先生方にも深くお詫び申し上げます。  
これからの留学生活もさらに有意義なものとなるよう頑張ります。  
今後ともご指導、ご鞭撻の程よろしくお願い致します。

